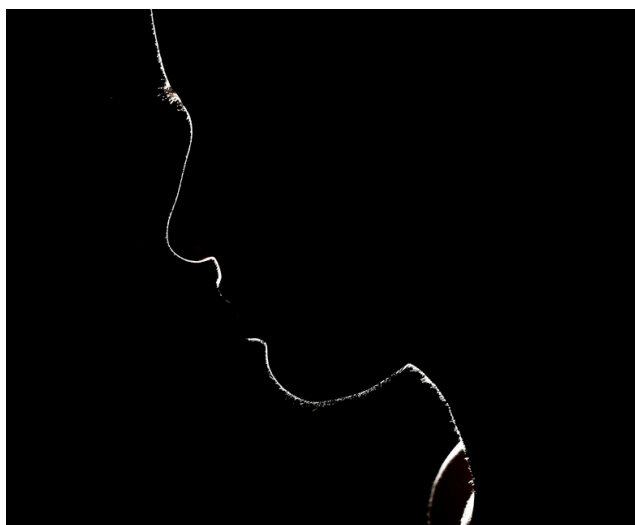




LA SOLITUDINE IN ONCOLOGIA



RAZIONALE SCIENTIFICO

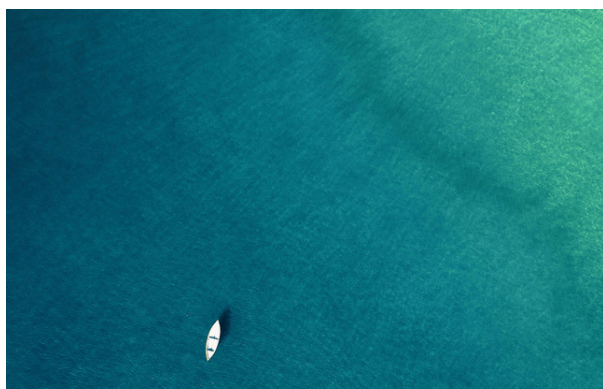
La solitudine è definita come un sentimento soggettivo che si verifica quando si percepisce di essere soli, o comunque di sentirsi soli, anche quando si è circondati da altre persone. E' una realtà che amplifica il senso di malessere e la sofferenza, soprattutto quando i Pazienti hanno la consapevolezza di dover affrontare, prevalentemente da soli, la propria malattia.

Scopo di questo studio, a cui vi chiediamo di partecipare offrendo la vostra personale esperienza, è quello di valutare la prevalenza di solitudine in una popolazione, quelle delle Pazienti con tumore della mammella, che deve affrontare sintomi quali stress, depressione, insonnia, stanchezza, e problemi cognitivi frequentemente in un contesto di scarsa comprensione sociale e medica.



LA SOLITUDINE IN ONCOLOGIA

Finalità di questa survey è fare il punto della solitudine in un'area importante della patologia oncologica nel nostro paese, al fine di potenziare la consapevolezza medica e sociale di tale problema per meglio identificarne le cause e, soprattutto, le possibili strategie di gestione.



DOCENTI

Professor Riccardo Torta: Professore Ordinario di Psicologia Clinica presso il Dipartimento di Psicologia e Neuroscienze - Università di Torino, Già Direttore della Psicologia Clinica ed Oncologica presso la Città della Salute e della Scienza di Torino

SURVEY RISERVATA AI PAZIENTI CON CARCINOMA MAMMARIO

ISCRIZIONE OBBLIGATORIA MAX 50 POSTI

Appuntamento presso:

Vol.To - Via Giovanni Giolitti 21 - 10123 Torino - Sala Albertina

Giovedì 18 luglio 2024 - dalle ore 17.30 alle ore 19.30

Venerdì 26 luglio 2024 - dalle ore 15.30 alle ore 17.30



Prevenzione tumori
ASSOCIAZIONE PER LA PREVENZIONE
E LA CURA DEI TUMORI ETS - ODV

WWW.PREVENZIONETUMORI.ORG

